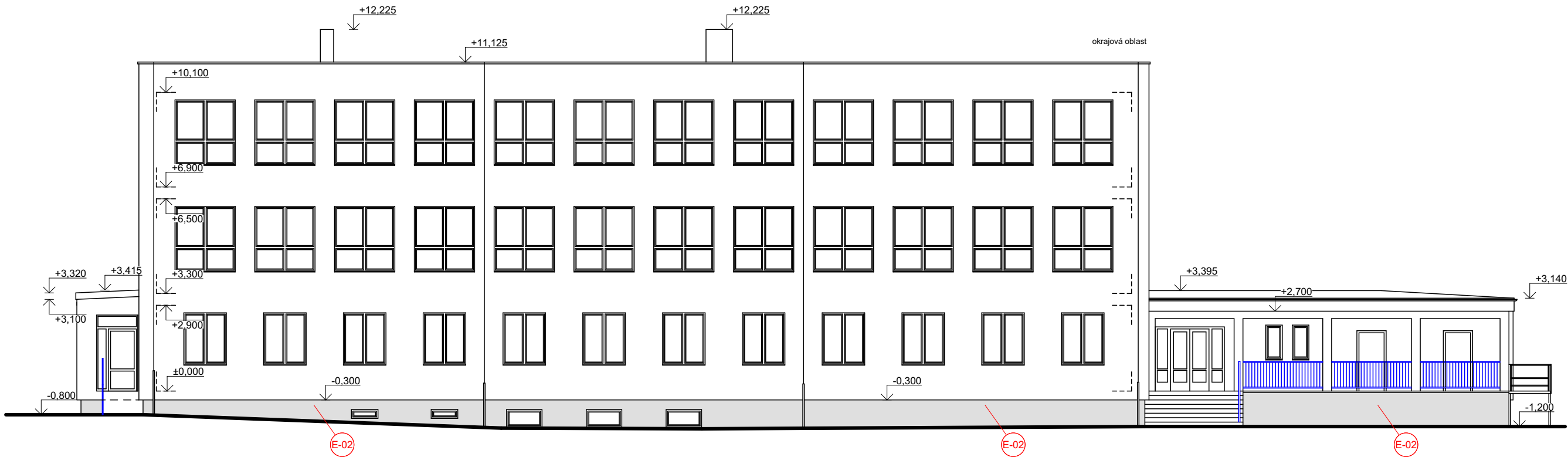
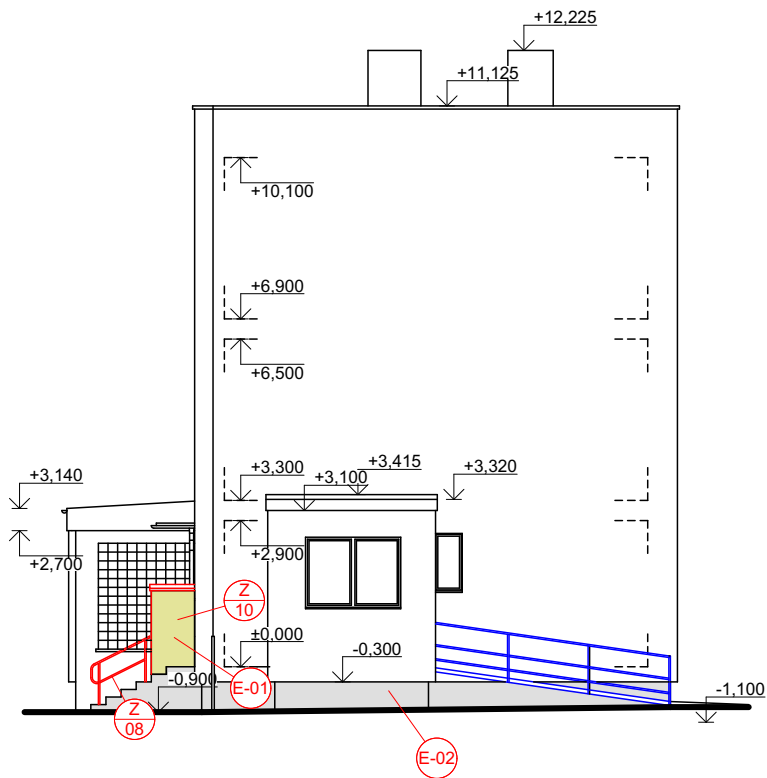


POHLED JIŽNÍ



POHLED ZÁPADNÍ

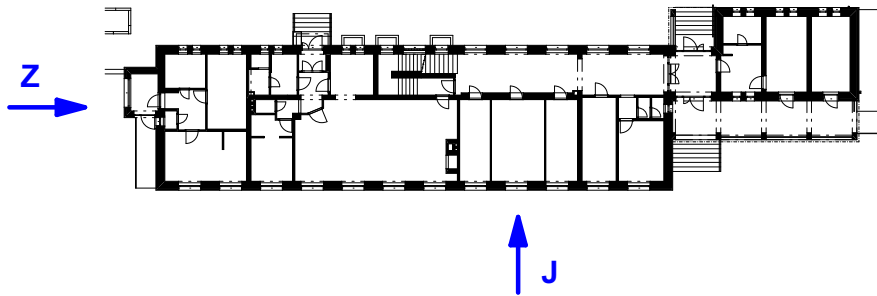


Legenda materiálů, hmot a značení:

Zateplení fasády s tepelnou izolací z podélných minerálních vláknem TR10, desky rozměru 600×1000 mm, max. $\lambda_d = 0,036 \text{ W/mK}$, zápusné kotvení šroubovací talířovou hmoždinkou s rozšiřovacím talířkem, minerální fasádní zátka tl. 15 mm, max. $\lambda_d = 0,036 \text{ W/mK}$, počet kotev 5 ks/m^2 (6ks na 2 desky) v okrajové i vnitřní oblasti

Poznámky:

- Dokumentace je zpracována v rozsahu pro stavební řízení a pro provedení stavby. Během realizace mohou nastat situace nepředvídané tímto projektem, v takovém případě je nutné nesrovnalosti konzultovat s projektantem
- Veškeré kóty jsou teoretické - nutno odměřovat IN-SITU
- Skladby konstrukcí viz samostatný výkres



± 0,000 = úroveň podlahy 1NP

název akce: **Snížení energetické náročnosti objektu MŠ Demlova 999/5 - dodatek č. 1**

stavební objekt:

místo stavby: Demlova 999/5, 674 01 Třebíč, k.ú. Třebíč, parc. č. st. 2822

stavebník: Město Třebíč, Karlovo nám. 104/55, Vnitřní Město, 674 01 Třebíč

zodp. projektant:

vedoucí projektu:

vypracoval:

Ing. Jan Moták

Ing. Jan Moták

Ing. Jan Moták

část projektu: **D.1.1 Architektonicko-stavební řešení**

obsah výkresu: **Pohled jižní, pohled západní**

Ing. Jan Moták - projekty staveb
Římov 146, 675 22 Stařeč
IČ: 02811774
tel.: +420 733 720 603
email: motak.projekty@gmail.com

č.zakázky: 020 - 2016

č.paré:

datum: červen 2018

stupeň: DSP + DPS

měřítko: 1:150

číslo výkresu:

D.1.1.2 - 06